



Mentholum
Oleum Menthae piperitae
Tinctura Menthae piperitae



Mentholum

Właściwości fizykochemiczne:

- **łatwo** rozpuszczalny w etanolu 96%, olejach tłustych i parafinie
- **bardzo trudno** rozpuszczalny w glicerolu
- **praktycznie nierozpuszczalny** w wodzie

Postaci leku: maści, płyny, pudry płynne

Stosowane stężenia FP XI: do 0,3% na śluzówki
do 10% na skórę

FP IV: doustnie – jako corrigens

Uwaga: Przechowywać i wydawać w szczelnych pojemnikach (utrata składników lotnych).



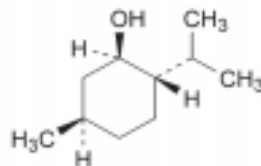
Mentholum



LEVOMENTHOLUM

Lewomentol

Levomenthol; Lévomenthol



$C_{10}H_{20}O$
[2216-51-5]

m.cz. 156,3

DEFINICJA

(1R,2S,5R)-5-Metylo-2-(1-metyloetylo)cycloheksanol.

WŁAŚCIWOŚCI

Wygląd: pryzmatyczne lub iglaste, bezbarwne, błyszczące kryształy.

Rozpuszczalność: substancja praktycznie nierozpuszczalna w wodzie, bardzo łatwo rozpuszczalna w etanolu (96%) i w eterze naftowym, łatwo rozpuszczalna w olejach tłustych i w ciekłej parafinie, bardzo trudno rozpuszczalna w glicerolu.

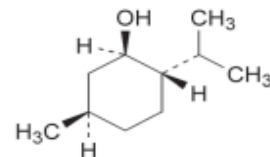
Temperatura topnienia: ok. 43°C.

FP XI tom II , str. 3288

MENTHOLUM RACEMICUM

Mentol racemiczny

Menthol, racemic; Menthol racémique



i enancjomer

$C_{10}H_{20}O$
[89-78-1]

m.cz. 156,3

DEFINICJA

Mieszanina równych części (1R,2S,5R)-5-metylo-2-(1-metyloetylo)cycloheksanolu.

WŁAŚCIWOŚCI

Wygląd: o dobrej sypkości lub tworzący aglomeraty, krystaliczny proszek lub pryzmatyczne lub igłopodobne, bezbarwne, błyszczące kryształy.

Rozpuszczalność: substancja praktycznie nierozpuszczalna w wodzie, bardzo łatwo rozpuszczalna w etanolu (96%) i w eterze naftowym, łatwo rozpuszczalna w olejach tłustych i w ciekłej parafinie, bardzo trudno rozpuszczalna w glicerolu.

Temperatura topnienia: ok. 34°C.

FP XI tom III str. 3412

Mentol = Lewomentol mogą być stosowane zamiennie

Lewomentol (Levomentholum) lewoskrętna forma mentolu, naturalny produkt otrzymany przez wymrażanie olejku miętowego.

Mentol racemiczny (Mentholum racemicum) mieszanina racemiczna otrzymywana syntetycznie.

Mentol racemiczny i lewomentol posiadają takie samo działanie lecznicze oraz właściwości fizykochemiczne.

Posiadają natomiast różne temperatury topnienia:

Lewomentol 43 °C

Mentol racemiczny 34 °C



Mentholum

Działa:

- przeciwbakteryjnie (zaburza oddychanie komórkowe drobnoustrojów) i przeciwgrzybiczo
- podrażnia zakończenia nerwów czuciowych przewodzących zimno, obniża ich wrażliwość na ból.
- **Mentol nie obniża temperatury, jedynie wpływa na odczucia.**

Stosowany jako:

- Przeciwbólowy – nerwobóle, bóle reumatyczne, bóle głowy
- łagodzący skórę i świąd po ukąszeniach owadów, zmniejsza obrzęk
- Poprawiający krążenie i zmniejszający uczucie zmęczonych nóg
- Antyseptyczny i przeciwzapalny
- Ułatwiający oddychanie

Płyn przeciwbólowy do wcierania – na etanolu

Rp.

Mentholi 1,5

Benzocaini 1,0

Glyceroli 10,0

Ethanoli 60% ad 100,0

M.f. sol.

D.S. Do wcierania w bolące
miejsca 2x dz.

Puder płynny znieczulająco-wysuszający

Rp.

Mentholi 0,5

Benzocaini 2,0

Ethanoli 70% 10,0

Zinci oxydi

Talci veneti aa 25,0

Aquae ad 100,0

M.f. susp.

D.S. 2 x dz. na zmiany skórne

Płyn do wcierania na parafinie płynnej

Rp.

Ol. Eucalypti 0,5

Mentholi 5,0

Camphorae 5,0

Paraffini liquidi ad 100,0

M.f. sol.

Mentol + Kamfora
= mieszanina eutektyczna!

D.S. Nacierać bolące miejsca

2-3x dziennie

Maść natłuszczająca o działaniu przeciwgrzybiczym i regenerującym na skórę

Rp.

Mentholi 1,0

Clotrimazoli pulvis 1,0

Vit. A oleosa 100 000 j.m.

Vit. E puri 1,0

Ung. Cholesteroli

M.f. ung.

D.S. Wcierać w chore miejsca 2-3x dziennie.

„Spirytus Waltera” wspomagający porost włosów

Rp.
Pilocarpini 0,3
Mentholi
Thymoli aa 0,4
Tinct. Chinae
Tinct. Capsici aa 5,0
Ethanoli 70% ad 100,0
M.f. sol.

D.S. wcierać w skórę głowy
1 x dz. wieczorem

Prof. Franciszek Ksawery **Walter**
(1885-1950)
współtwórca krakowskiej szkoły
dermatologii, uważany za jednego
z najwybitniejszych polskich
dermatologów wenerologów.
Kierownik Katedry i Kliniki Dermatologii
w Krakowie (od 1925)
Rektor Uniwersytetu Jagiellońskiego.

Pilokarpina – wykaz A!

Maść do nosa ułatwia oddychanie, działa przeciwdrobnoustrojowo

Rp.
Mentholi 0,1
Acidi borici 0,1
Lekobaza LUX ad 10,0
M.f. ung

D.S. 3x dz. smarować
śluzówkę nosa.

Maść do nosa

ułatwia oddychanie, działa przeciwzapalnie i regenerująco na śluzówkę

Rp.

Mentholi 0,02

Hydrocortisoni 0,1

Ephedrini 0,2

Vit. A 100 000 j.m.

Lekobaza LUX 10,0

M.f. ung. nasale

D.S. 2 x dz. smarować śluzówkę nosa

Oleum Menthae piperitae

Otrzymywanie:

- Destylacja ziela mięty pieprzowej

Przechowywanie

- W temperaturze nie wyższej niż 25 st. C.
- Chronić od światła



FP XI tom II str. 1684

FP IV

Dawki zwykle stosowane

Doustnie w roztworze:

Jednorazowa	Dobowa
0,02-0,04	0,06-0,12

Zewnętrznie: stężenia 1-5%

MENTHAE PIPERITAE AETHEROLEUM

Olejek eteryczny miętowy

Peppermint oil; Menthe poivrée (huile essentielle de)

DEFINICJA

Olejek eteryczny otrzymany przez destylację z parą wodną świeżych części nadziemnych *Mentha × piperita* L.

WŁAŚCIWOŚCI

Wygląd: bezbarwna, jasnożółta lub jasnozielonawożółta ciecz.

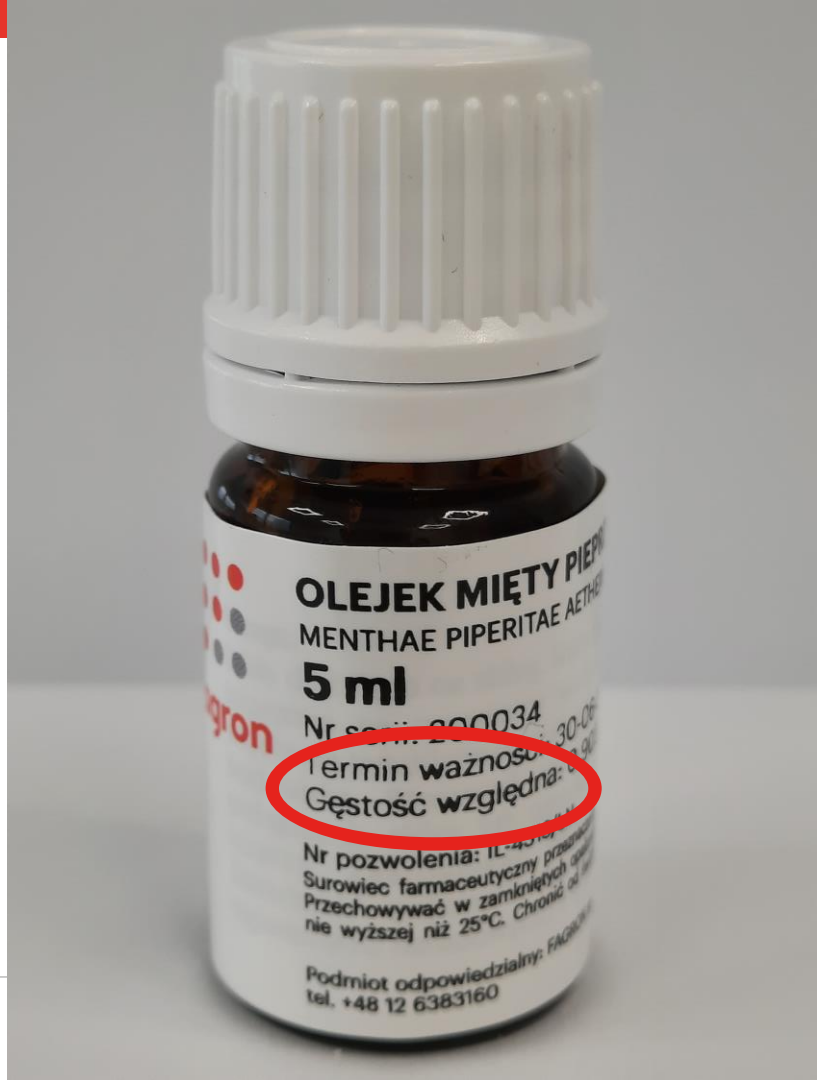
Charakterystyczny zapach i smak, wywołuje uczucie zimna.

Rozpuszczalność: substancja miesza się z etanolem (96%) i chlorkiem metylenu.

Oleum Menthae piperitae

FP XI określa zawartość procentową składników:

Limonen	1% - 3,5%
1,8 - cyneol	3,5% - 8%
Menton	14% - 32%
Mentofuran	1% - 8%
Izomenton	1,5% - 10%
Octan mentylu	2,8% - 10%
Izopulegol	< 0,2%
Mentol	30% - 55%
Pulegon	< 3%
Karwon	< 1%



Oleum Menthae piperitae

Działa:

- przeciwzapalnie,
- przeciwbólowo,
- przeciwświądowo,
- rozkurczowo,
- antyseptycznie,
- odświeżająco,
- regeneruje i przyspiesza gojenie ran,
- żółciopędnie, pobudza wydzielanie soków trawiennych, poprawia smak i zapach.

Oleum Menthae piperitae

Mechanizm działania przeciwbólowego:

- działa na zakończenia nerwów czuciowych przewodzących bodźce termiczne skóry i błon śluzowych
- znieczula a następnie rozgrzewa poprawiając krążenie obwodowe

Oleum Menthae piperitae

Mechanizm działania przeciwbakteryjnego:

- Uszkodzenie ściany komórkowej i błony cytoplazmatycznej bakterii (prowadzi do śmierci bakterii)
- Hamowanie syntezy RNA i DNA oraz enzymów
- Zapobieganie agregacji drobnoustrojów

Oleum Menthae piperitae

Stosowany w preparatach:

- Przeciwbólowych
- antyseptycznych (dezynfekuje i chłodzi skórę)
- przeciwtrądzikowych (oczyszcza i zamyka pory)
- na stany zapalne jamy ustnej i dróg oddechowych (chłodzi łagodząc podrażnienia błon śluzowych)
- przy nadmiernej potliwości (działa przeciwgrzybiczo)

Krople z jodem do płukania gardła

Rp.

Menthae pip. olei 0,2 (gtt. 10)

Iodi 0,2

Kalii iodidi 2,0

Glycerini 30,0

M.f. guttae

D.S. 5 kropli na ½ szkl. wody do
płukania gardła

Płyn odkażający do płukania jamy ustnej

Rp.

20% sol. Chlorhexidini gluconatis 1,0

Ol. Menthae pip. gtt. No 3

Aquae ad 100,0

M.f. sol.

D.S. 1 łyżeczka do herbaty na ½ szkl. wody
do płukania jamy ustnej

Krople do inhalacji

Rp.

Menthae pip. olei

Eucalypti olei aa 5,0

M.f. guttae

D.S. 5-10 kropli do naczynia z ciepłą wodą

lub: kilka kropli na chusteczkę, umieścić blisko siebie

Krople do nosa z dimetikonem o działaniu ochronnym i regenerującym na błonę śluzową

Rp.

Vit. A oleosae 70 000 j.m.

Vit. E puri 0,1

Ol. Menthae pip. gtt. 1

Dimeticoni ad 10,0

M.f. guttae

D.S. 2x dz. po 1 kropli do obu otworów nosowych.

Zalecana: Vit.A oleosa koncentrat!

Nalewka miętowa

Nalewka miętowa (*Menthae piperitae tinctura*)
zawiera nie mniej niż **5% (V/m) olejku miętowego**

Olejek miętowy (*Menthae piperitae aetheroleum*)
zawiera **33% - 50% mentolu**



Nalewka miętowa

Nalewka miętowa (*Menthae piperitae tinctura*)
zawiera nie mniej niż **5% (V/m) olejku miętowego**

Olejek miętowy (*Menthae piperitae aetheroleum*)
zawiera **33% - 50% mentolu**

Surowiec niedostępny!



FP XI , tom III str. 4436

Surowiec niedostępny!

MENTHAE PIPERITAE TINCTURA CUM MENTHAE PIPERITAE AETHEROLEO

Nalewka miętowa z olejkiem eterycznym miętowym

Syn.: Krople miętowe

DEFINICJA

Preparat jest nalewką z *Liścia mięty pieprzowej (0406)* z dodatkiem *Olejku eterycznego miętowego (0405)*.

Zawartość:

- olejek eteryczny: nie mniej niż 5,0% (V/m).

WŁAŚCIWOŚCI

Wygląd: zielona ciecz o charakterystycznym mentolowym zapachu.

PRZYGOTOWANIE

<i>Menthae piperitae folium</i>	(0406)	50,0 cz.
<i>Ethanolum (96 per centum)</i>	(1317)	927,0 cz.
<i>Aqua purificata</i>	(0008)	73,0 cz.
<i>Menthae piperitae aetheroleum</i>	(0405)	50,0 cz.

Nalewkę otrzymuje się z 5 cz. substancji roślinnej odpowiednią metodą używając 95 cz. etanolu (90% V/V). Do otrzymanej nalewki dodać 5 cz. olejku eterycznego miętowego.

Tinctura Menthae → Oleum Menthae

Rp.
Tannini 1,0
Tinct. Menthae 10,0
Aquae 10,0
M.f. guttae

D.S. 10 kropli na szklanę wody
do płukania j. ustnej

Rp.
Tannini 1,0
Ol. Menthae 0,5
Ethanoli 96%
Aquae aa 10,0
M.f. guttae

D.S. 10 kropli na szklanę wody
do płukania j. ustnej

Propozycja – do konsultacji z lekarzem!

konieczna jest zmiana zapisu na receptce

Tinctura Menthae → Oleum Menthae

Rp.
Tinct. Menthae **1,0**
Iodi puri 0,6
Kalii iodidi 4,0
Glyceroli ad 60,0
M.f. sol.

Rp.
Ol. Menthae **gtt. No 3**
Ethanolii 96% **1,0**
Iodi puri 0,6
Kalii iodidi 4,0
Glyceroli ad 60,0
M.f. sol.

**Propozycja – do konsultacji z lekarzem!
konieczna jest zmiana zapisu na receptcie**

akademia@fagron.pl